

ΣΥΝΑΡΜΟΛΟΓΗΣΗ ΚΡΕΒΑΤΙΟΥ

licno

Βήμα 1: Βγάζουμε όλα τα εξαρτήματα από το κιβώτιο, καθώς και το σακουλάκι με τις βίδες και τις ρόδες.

Βήμα 2: Τοποθετούμε τη σχάρα-βάση του στρώματος(εξάρτημα 1) στο πάτωμα. Τοποθετούμε το κυλινδρικό παξιμάδι C στις τρύπες στο εξωτερικά άκρα της σχάρας-βάσης (λεπτομέρεια I).

Βήμα 3: Τοποθετούμε τα κεφαλάρια(εξαρτήματα 2 & 3) σε όρθια θέση και βιδώνουμε την σχάρα-βάση χρησιμοποιώντας τις μεγάλες βίδες B, όπως δείχνει η λεπτομέρεια I.

Βήμα 4: Αφού έχουμε βιδώσει την σχάρα-βάση στρώματος στα κεφαλάρια, ξαπλώνουμε το κρεβάτι πλάγια. Πιάνουμε τα κάγκελα (εξαρτήματα 4 & 5) από τους μηχανισμούς κίνησης (πομολάκια) και τα οδηγούμε συρταρωτά στις αυλακωτές υποδοχές των ποδιών μέχρι να ασφαλισουν. Επιλέγουμε ποιο κάγκελο θα είναι σταθερό και βιδώνουμε τις βίδες A στις αντίστοιχες υποδοχές στο πάνω μέρος τού.

Βήμα 5: Για να τοποθετήσουμε τις ρόδες, βάζουμε τα πυράκια D στις υποδοχές στα πόδια χρησιμοποιώντας ένα σφυρί. Προσοχή! Το γριναζωτό μέρος μπαίνει μέσα στο πόδι. Το τοποθετούμε τις ρόδες κουμπωτά.

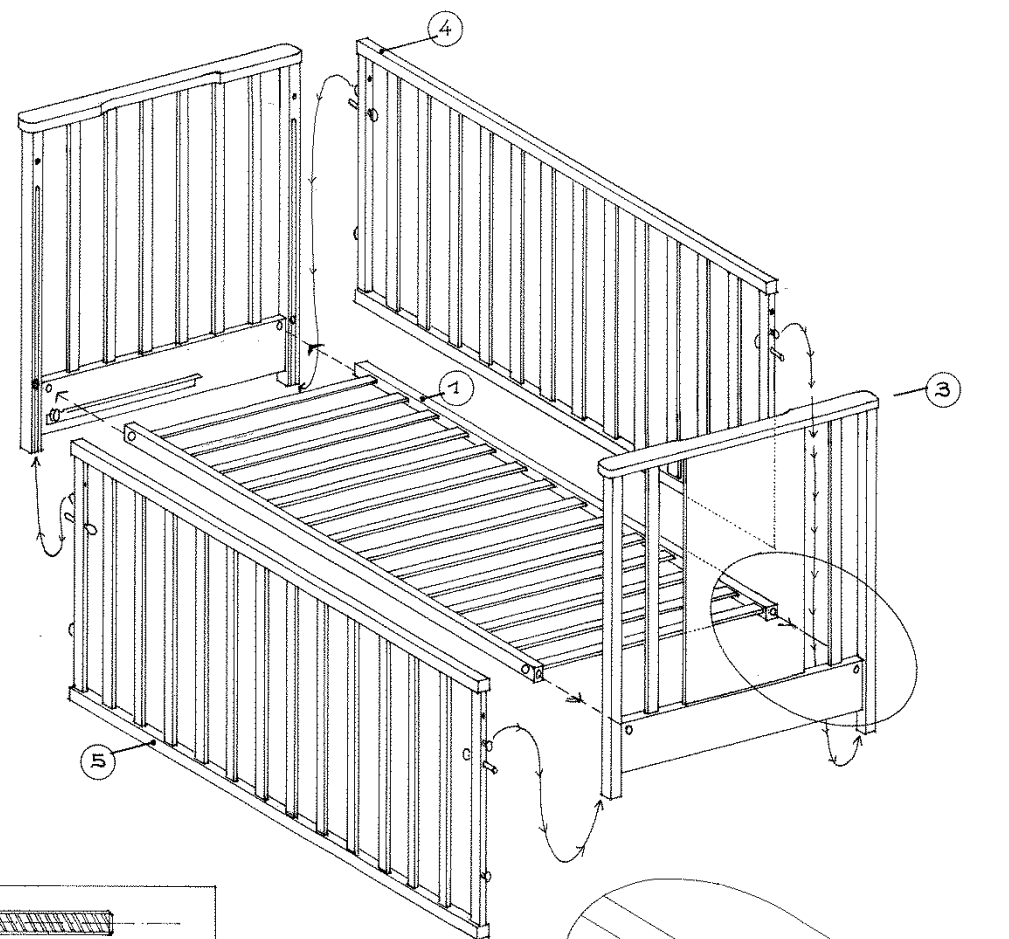
Βήμα 6: Γυρίστε το κρεβάτι σε όρθια θέση. Αφού συναρμολογήσουμε το συρτάρι (λεπτομερείς οδηγίες στην πίσω σελίδα) το τοποθετούμε στο κρεβάτι.

Παρατηρήσεις:

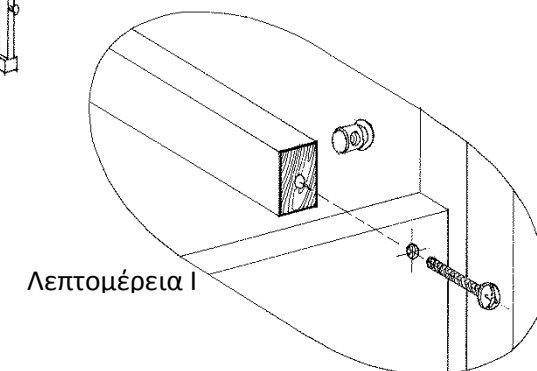
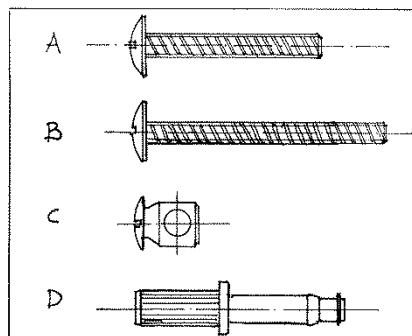
- Οι βίδες να είναι καλά σφιγμένες.
- Μέγιστο ύψος στρώματος 10cm.
- Μέγιστο βάρος φόρτωσης για κάθε συρτάρι 5kg.
- Μην αφήνετε το συρτάρι ανοιχτό μετά την χρήση.
- Μην τοποθετείτε το κρεβάτι κοντά σε εστίες θερμότητας ή φλόγα.

Υλικά Κατασκευής:

- Ξύλο Οξιάς
 - MDF (Γιασενίτ)
 - Καπλαμάς ξύλου Οξιάς
 - Πλαστική Επένδυση(Συρτάρι)
 - Διάφορα Σιδερικά & Πλαστικά Εξαρτήματα
 - Βερνίκια Πολυουρεθάνης
- (Τελείως Ακίνδυνα για τον άνθρωπο)



Βίδες



Λεπτομέρεια I

ΣΥΝΑΡΜΟΛΟΓΗΣΗ ΣΥΡΤΑΡΙΟΥ

Βήμα 1: Βιδώνουμε τα πυράκια **A** στα εξαρτήματα **2 & 4**, όπως φαίνεται στην Λεπτομέρεια I.

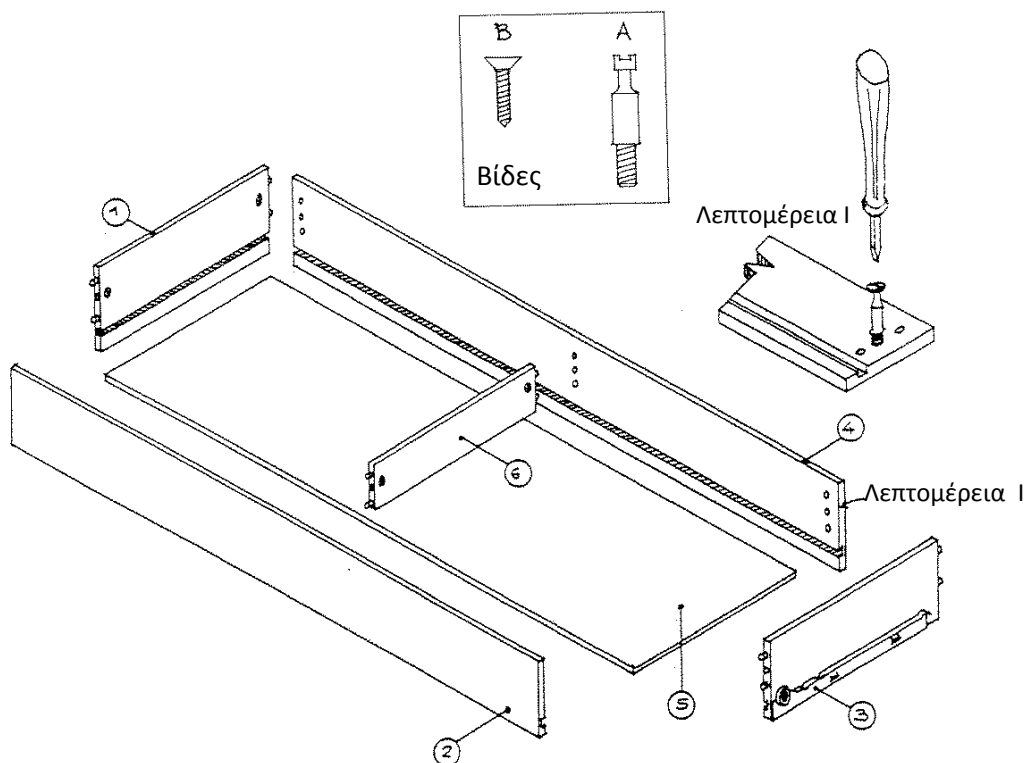
Βήμα 2: Τοποθετούμε τα εξαρτήματα **1-3-6** στις αντίστοιχες υποδοχές του εξαρτήματος **4** και ασφαλίζουμε τα φυράκια στα εξαρτήματα **1 & 3** γυρίζοντας τα με ένα κατσαβίδι,

Βήμα 3: Τοποθετούμε το εξάρτημα **5** συρταρωτά στις υποδοχές. Τοποθετούμε το εξάρτημα **2** και ασφαλίζουμε τα φυράκια στα εξαρτήματα **1 & 3** γυρίζοντας τα με ένα κατσαβίδι προς την φορά των δεικτών του ρολογιού.

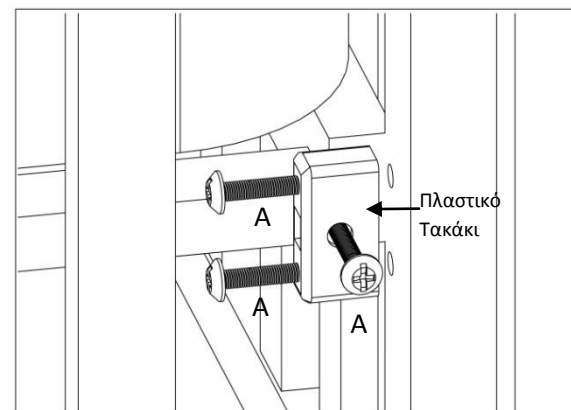
Βήμα 4: Γυρίζουμε το συρτάρι από την κάτω πλευρά και βιδώνουμε τις βίδες **B** στο μεσαίο εξάρτημα **6**.

Βήμα 5: Τοποθετούμε το συρτάρι στο κρεβάτι από την πλευρά του κινητού κάγκελου. Κρατάμε το συρτάρι με μία ελαφριά κλίση προς τα κάτω ώστε να πατήσουν τα ροδάκια του συρταριού στους οδηγούς.

Αν θέλετε να αλλάξετε το κινητό κάγκελο, ξεβιδώστε τους οδηγούς του συρταριού στα κεφαλάρια και βιδώστε τους αντίστροφα.



licno



ΡΥΘΜΙΣΗ ΒΑΣΗΣ ΣΤΡΩΜΑΤΟΣ

Για να χρησιμοποιήσετε την πάνω θέση για την βάση του στρώματος, ακολουθήστε τις οδηγίες και δείτε το σχέδιο για να σας βοηθήσει.

Βήμα 1: Ακολουθήστε το Βήμα 1 και Βήμα 2 από την σελ.1 των οδηγιών.

Βήμα 2: Τοποθετούμε το Πλαστικό Τακάκι στις αντίστοιχες υποδοχές στο πλάι των ποδιών(Λεπτομέρεια II) και βιδώνουμε χρησιμοποιώντας 2 βίδες **A**, που βρίσκονται στο ίδιο σακουλάκι με τα πλαστικά τακάκια.

Βήμα 3: (Δείτε και το σχέδιο στην σελ.1) Τοποθετούμε τα κεφαλάρια (εξαρτήματα **1 & 2**) σε όρθια θέση και βιδώνουμε την σχάρα-βάση στα Πλαστικά Τακάκια(Λεπτομέρεια II) χρησιμοποιώντας τις βίδες **A**, που βρίσκονται στο ίδιο σακουλάκι με τα πλαστικά τακάκια. Συνεχίζουμε με το Βήμα 4 έως Βήμα 6 από την σελ.1 των οδηγιών.

Σημείωση: Όταν η βάση του στρώματος βρίσκεται στην πάνω θέση, αν χρειαστεί, χρησιμοποιούμε τις μεταλλικές ροδέλες (στο ίδιο σακουλάκι με τα πλαστικά τακάκια) για να μην πέφτει το συρτάρι. Για να ρυθμίσουμε το συρτάρι, ξεβιδώνουμε τους οδηγούς από τα κεφαλάρια, προσθέτουμε μία ή περισσότερες ροδέλες και ξαναβιδώνουμε τον οδηγό στην θέση του.